

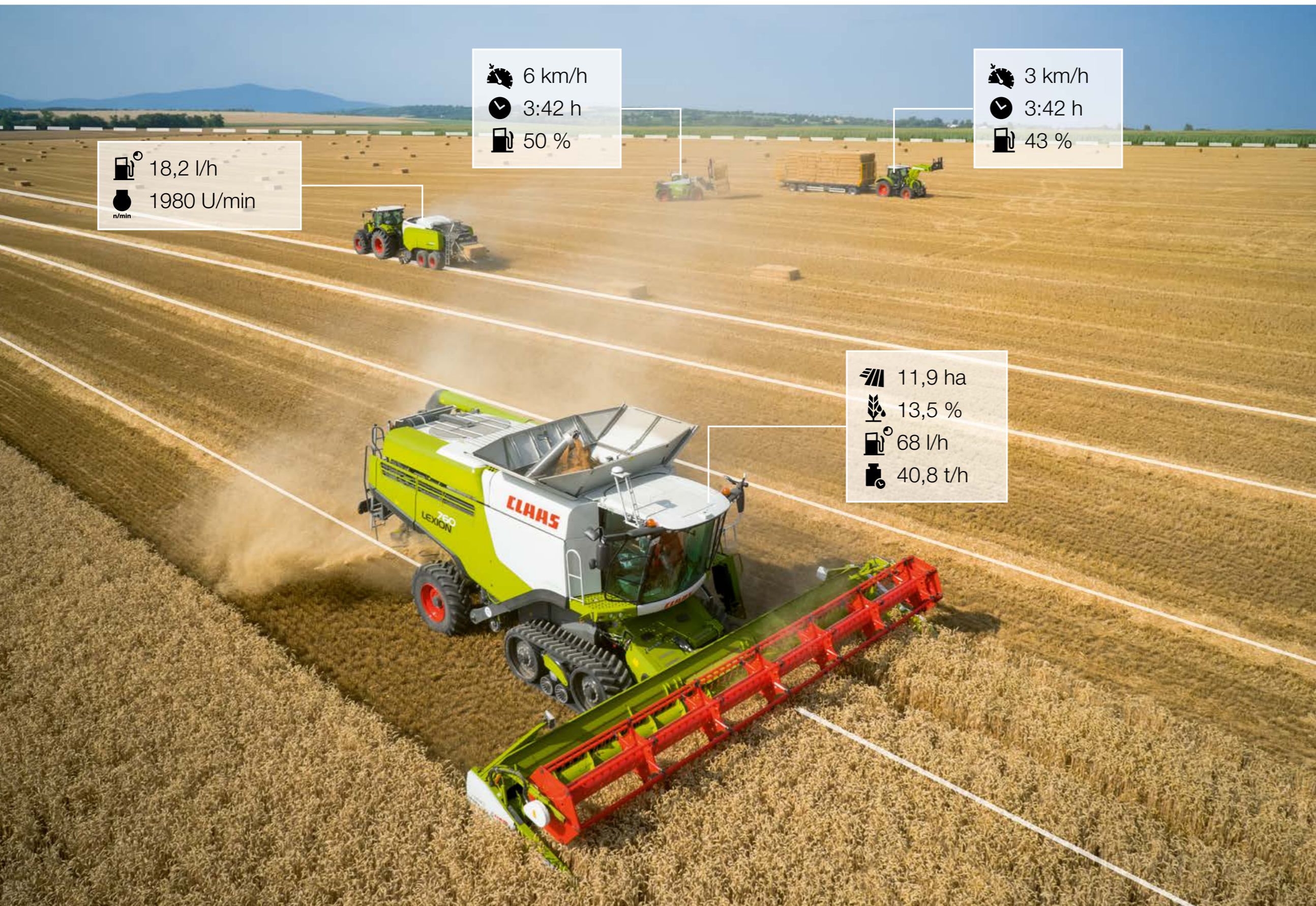


Объединенные в сеть машины

Remote Service

TELEMATICS









 18,2 l/h
 1980 U/min

 6 km/h
 3:42 h
 50 %

 3 km/h
 3:42 h
 43 %

 11,9 ha
 13,5 %
 68 l/h
 40,8 t/h

Обзор	4
Remote Service	6
TELEMATICS	8
Информирование	10
Анализ	12
Оптимизация	14
Документирование	16
Управление навесными орудиями	18
Приложение TELEMATICS, FLEET VIEW	22
Лицензии TELEMATICS	24
Преимущества	26

Объединенные в сеть машины. Ваши модули.¹

Мы думаем, что вы можете получить от машин CLAAS даже больше, чем когда-либо прежде. Размер и производительность – это еще не все. Мы считаем, что продуманная система – ключевой момент для повышения эффективности.

Поэтому мы объединили наши машины в сеть.

Наши машины уже сегодня предлагают объединение в сеть для завтрашнего дня. Интернет вещей в сельскохозяйственной технике уже несколько лет является реальностью. С помощью TELEMATICS данные машин уже давно можно использовать в режиме онлайн. Это позволяет достичь больших результатов с меньшими затратами, ведь самые современные технологии работают на вас.

CLAAS предлагает различные модули, которые можно комбинировать в соответствии с вашими требованиями. Расходы на базовый модуль Remote Service в течение первых пяти лет берет на себя компания CLAAS. Выбранная лицензия TELEMATICS также предоставляется бесплатно на один год.

Теперь у вас есть еще больше времени на то, что для вас действительно важно.

Remote Service.



Расходы в течение пяти лет берет на себя компания CLAAS.

Remote Service.

- Прямой доступ специалистов сервисного центра к специфическим данным вашей машины для технического обслуживания

Преимущества дистанционного обслуживания

Remote Service:

- Улучшенное планирование
- Повышенная эксплуатационная готовность машин
- Прямое и быстрое обслуживание

TELEMATICS basic.



TELEMATICS basic.

- Важнейшая информация для полевой логистики
- Данные местоположения и направления движения машины на карте, рабочее состояние и уровень дизельного топлива
- Загрузка или нанесение участков на карту

Преимущества TELEMATICS basic:

- Простое координирование парка машин
- Выполнение обязанности документального подтверждения и упрощение выставления счетов клиентам
- Простая навигация к месту работы и машине

TELEMATICS advanced.



TELEMATICS advanced.

- Пакет всех данных машины для наблюдения за текущими процессами и их оптимизации
- Доступ ко всем важным с точки зрения агрономии данным, таким как производительность и урожайность
- Возможность картирования урожайности

Преимущества TELEMATICS advanced:

- Оптимизация рабочих процессов в реальном времени
- Повышение эффективности машин на основе ежедневных отчетов
- Подробный контроль машин

TELEMATICS professional.



TELEMATICS professional.

- Для профессионалов в крупных хозяйствах и на подрядных предприятиях
- Функции анализа для оптимизации использования машин и парка в целом
- Полный набор функций и отчетов

Преимущества TELEMATICS professional:

- Последовательное повышение эффективности машин на основе отчетов за уборочную кампанию
- Проведение специального анализа
- Полный анализ всех данных машин

Автоматическое документирование¹

¹ Учитывайте, что модули TELEMATICS доступны не во всех странах.

Более подробную информацию о лицензиях TELEMATICS см. на стр. 24–25.

Отличное обслуживание. В подарок на пять лет.



Remote Service. Ваш доступ в мир объединенных в сеть машин CLAAS.

Мы знаем ваши потребности в повышении производительности и сокращении простоев. Наше стремление: помимо лучших машин предложить вам наилучший сервис.

Вступите вместе с нами в новую эпоху сервиса. Новые технологии закладывают основы для этого.

Используйте интеллектуальные сети для машин CLAAS. Это позволит вашим дилерам и специалистам сервисных центров получить прямой доступ к вашим машинам и специфическим данным для более быстрого реагирования на потребности в техническом обслуживании.

И самое лучшее в этом: затраты на дистанционное обслуживание Remote Service в течение пяти лет берет на себя CLAAS. Вашего согласия достаточно.



Преимущества дистанционного обслуживания Remote Service.

Быстрое решение проблем.

- Машина выявляет неисправность и информирует механизатора
- Машина отправляет сообщение об ошибке в сервисный центр
- Сервисный центр дистанционно идентифицирует неисправность

Преимущество:

немедленное решение проблем путем отправки и монтажа запасных частей в определенное место эксплуатации.

Активное планирование технического обслуживания.

- Машина направляет запрос технического обслуживания в сервисный центр
- Сервисный центр предлагает сроки технического обслуживания
- Сервисный центр заказывает детали и материалы CLAAS ORIGINAL заранее в соответствии с планом технического обслуживания

Преимущество:

быстрое выполнение технического обслуживания.

Зарегистрироваться сейчас.

Безопасность клиентов является главным приоритетом компании CLAAS при любой деятельности. Поэтому мы следуем простому принципу – клиент полностью контролирует дистанционное обслуживание CLAAS Remote Service:

- Ваши данные принадлежат вам
- Используемые каналы обмена данными отвечают самым строгим стандартам безопасности
- Мы получаем только данные о состоянии и производительности машины для диагностики, а также об условиях эксплуатации, но не данные урожайности

Получите доступ к Remote Service.



С согласия при покупке или передаче машины

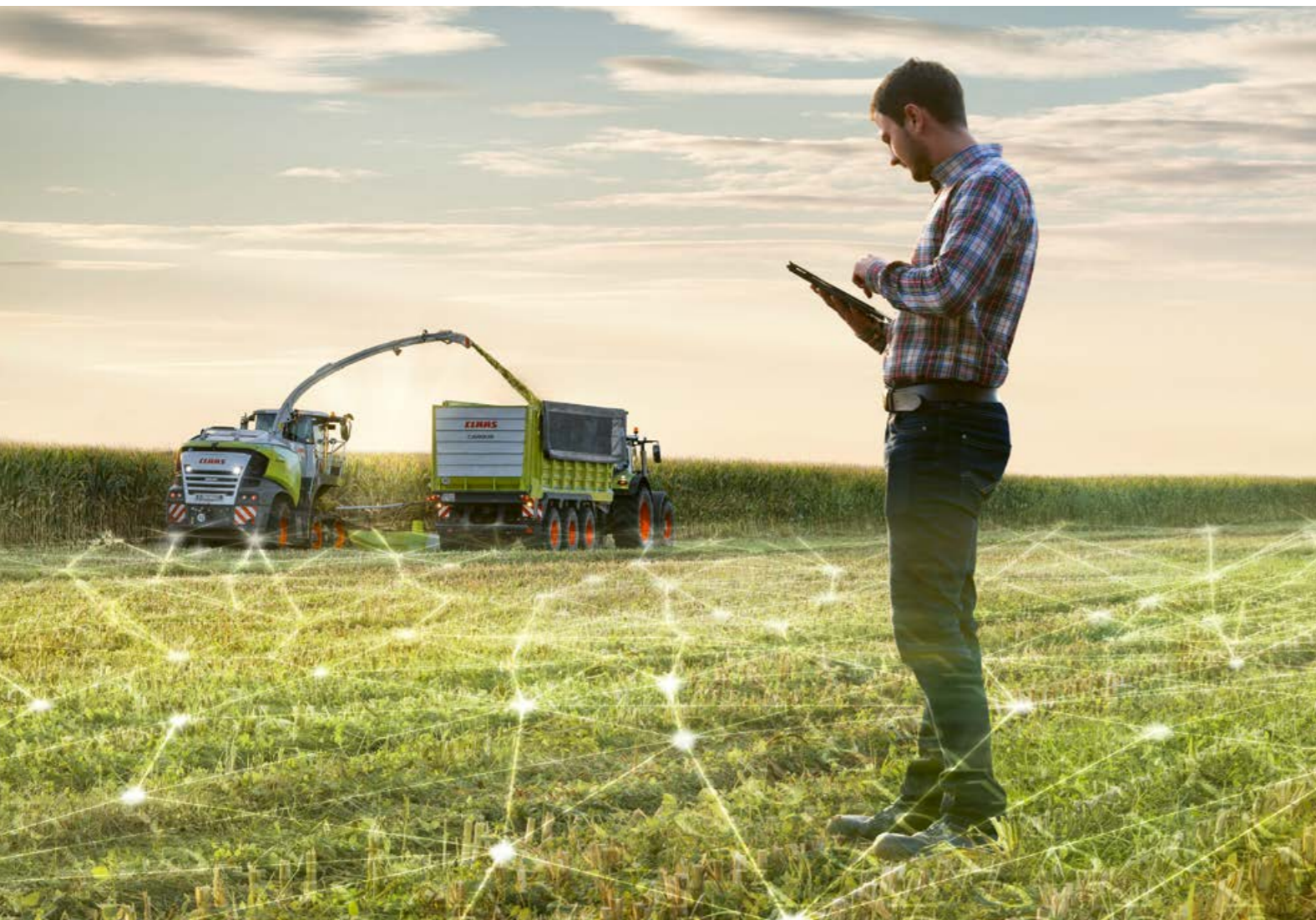


Если вы уже являетесь клиентом TELEMATICS: разрешение на портале [TELEMATICS](http://claas-telematics.com) claas-telematics.com



EASY Shop: заказывайте онлайн на сайте easyshop.claas.com¹

¹ Доступно не во всех странах.



Повышение эффективности. Работайте самостоятельно с данными.

Успешное сельское хозяйство всегда стимулирует экономику и организацию производства. Оно заставляет извлекать лучшее из всех отраслей, оптимизировать процессы и эффективнее использовать ресурсы. Для этого компания CLAAS предлагает продуманную систему TELEMATICS, призванную помочь вам в этой работе.

Основная цель – это экономия затрат. Четыре функции системы TELEMATICS – информирование, анализ, оптимизация и документирование – позволят вам достичь этой цели.



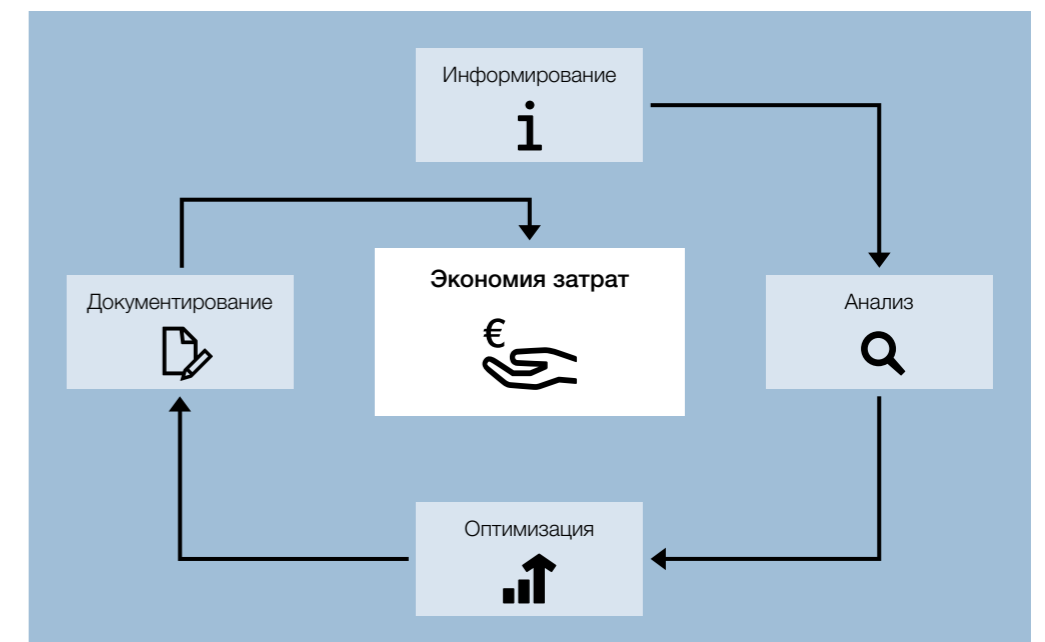
Обзор TELEMATICS.

TELEMATICS – это цифровая система передачи данных, с помощью которой можно непрерывно запрашивать и документировать рабочие данные, траектории движения и данные об урожайности соответствующих образцов оборудованных зерно- и кормоуборочных комбайнов и тракторов. Все данные передаются по мобильной связи от машин на сервер, на котором они обрабатываются и сохраняются. С помощью интернета и ПК, ноутбука или смартфона эти данные на сервере можно вызывать и анализировать в режиме онлайн или на портале TELEMATICS¹, а также экспортировать в любые распространенные программы управления сельскохозяйственными предприятиями для дальнейшей обработки.

¹ www.claas-telematics.com



Дополнительный модуль «Автоматическое документирование» позволяет автоматически присваивать полученные данные обработанным участкам. Единственное условие для обеспечения «автоматического документирования» – один раз экспортировать все границы участка на сервер TELEMATICS. Если данные участка отсутствуют, TELEMATICS также позволяет нанести границы поля на карту на основании аэрофотоснимка.



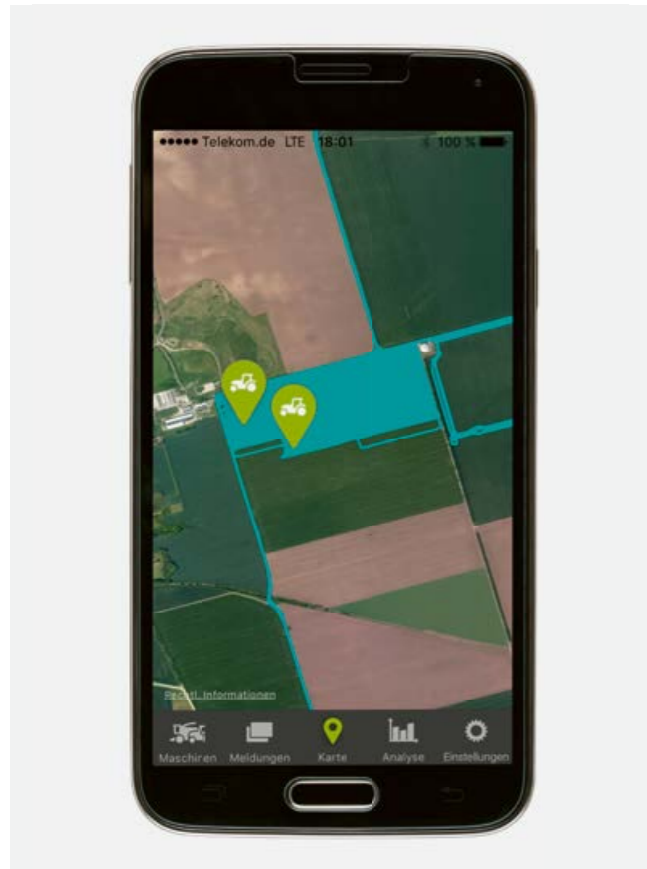
Машины под контролем.

Цель – держать весь парк техники под контролем. Все важные данные машин можно вызвать очень быстро.

И не важно, идет ли речь о

- расходе дизельного топлива,
 - дистанционном определении местонахождения,
 - рабочем состоянии,
 - удаленном обслуживании
- или прочих настройках машины: у вас все под контролем – и не только одна машина, но и практически все тракторы и уборочные машины.

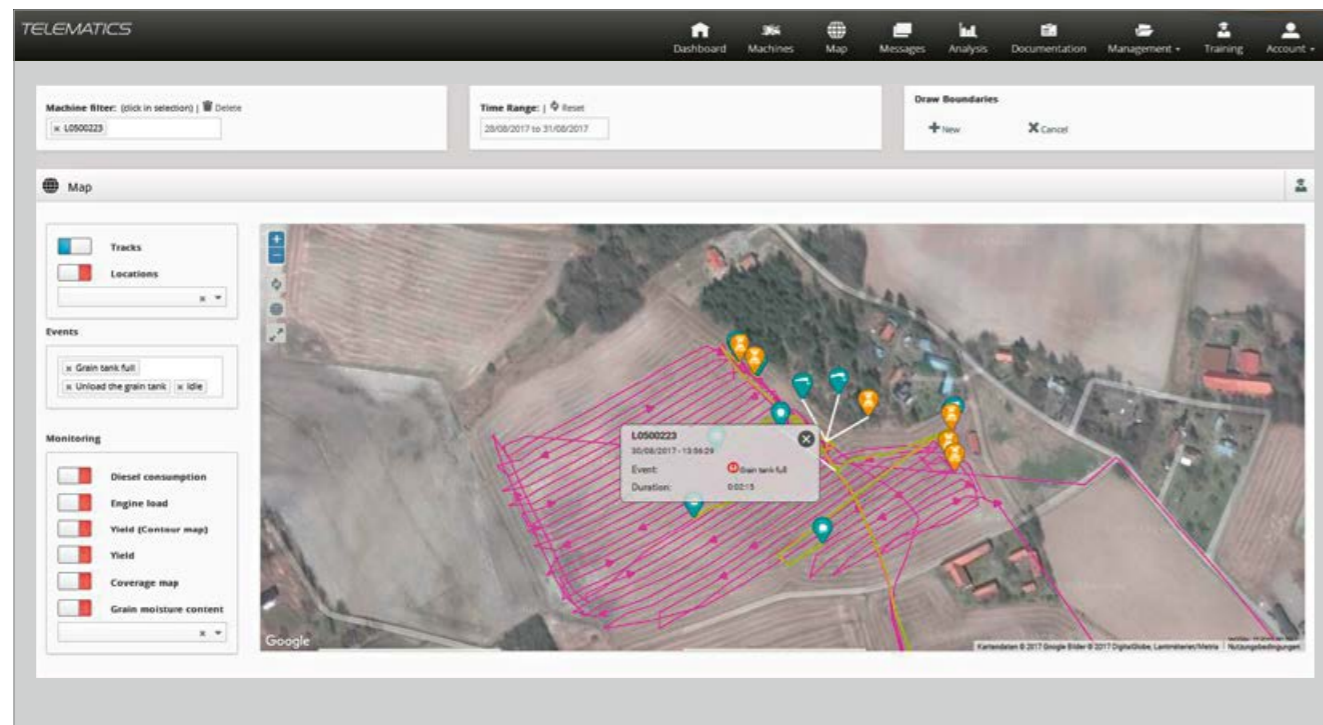
К данным обеспечивается простой и быстрый доступ. На офисном ПК можно открыть портал TELEMATICS и просматривать весь парк техники. С помощью приложения можно вызвать все основные данные машин.



Всегда актуальная информация.

Данные собираются и как минимум через каждые 5 минут (TELEMATICS) или 5 секунд (FLEET VIEW) передаются на безопасный сервер. При прерывании соединения по мобильной связи данные TELEMATICS сохраняются на срок до десяти рабочих дней и передаются при последующем восстановлении соединения.

Система TELEMATICS позволяет простым и быстрым способом получить информацию о настройках и состоянии машины без отнимающих много времени телефонных звонков. Это облегчает работу механизатора и обеспечивает необычайно высокую прозрачность, даже если вас нет на месте.



Контроль ресурсов.

Функции анализа лицензии TELEMATICS professional предоставляют точные данные о том, как и когда работала ваша машина. Благодаря оптимизации рабочих процессов, а также технологий уборки и логистики перемещений машин вы получаете подробные сведения, помогающие значительно улучшить общую производительность парка техники. Как система TELEMATICS помогает в оптимизации?

Вы хотите проверить, насколько хорошо используются ваши ресурсы. Для получения точной информации необходимо знать, что могут ваши машины, и нужна ли вашим сотрудникам помощь для полного использования эффективности машины. Вы также хотите своевременно распознавать проблемы, чтобы иметь возможность быстро их устранять.

Определение потенциала.

Система TELEMATICS позволяет определять потенциал, анализировать процессы и своевременно распознавать ошибки в настройках (например, в QUANTIMETER). Кроме того, она позволяет провести сравнение машин и определить, как эффективно использовать ваши машины по сравнению с другими машинами такого же типа. В TELEMATICS имеется множество возможностей для анализа. Первый вариант – это анализ времени работы, который позволяет быстро оценить эффективность использования машины, а в TELEMATICS professional – даже в сравнении с несколькими собственными машинами.

Быструю и при этом актуальную проверку (каждые 5 минут) позволяет выполнить карта. Здесь можно не только посмотреть текущее рабочее состояние машины, но дополнительно отследить процессы, например «опорожнение зернового бункера» и т. п.

Другие варианты анализа: анализ производительности, карта урожайности, Combine League, а также отчеты по уборочной кампании и ежедневные отчеты.

В отчеты также включены данные системы управления навесными орудиями. Для использования собранных данных в других программах эти данные можно легко экспортировать в файлы CSV, AFT или Excel.

Кроме того, для работы с TELEMATICS можно пройти различные курсы обучения: например, обучение у дилера, обучение на базе веб-интерфейса или посмотреть поясняющие видеоматериалы на YouTube, где содержатся советы по использованию TELEMATICS.





Снижение затрат.

Первоочередная цель применения TELEMATICS – снижение затрат при ежедневном использовании машины. Функции анализа помогают определить потенциал для оптимизации.

С помощью TELEMATICS можно определить пути повышения эффективности или причину неполного использования производительности машины. Одновременно это поможет улучшить работу механизатора, чтобы в то же самое время и с теми же ресурсами он мог успевать больше. Вы экономите время и деньги.

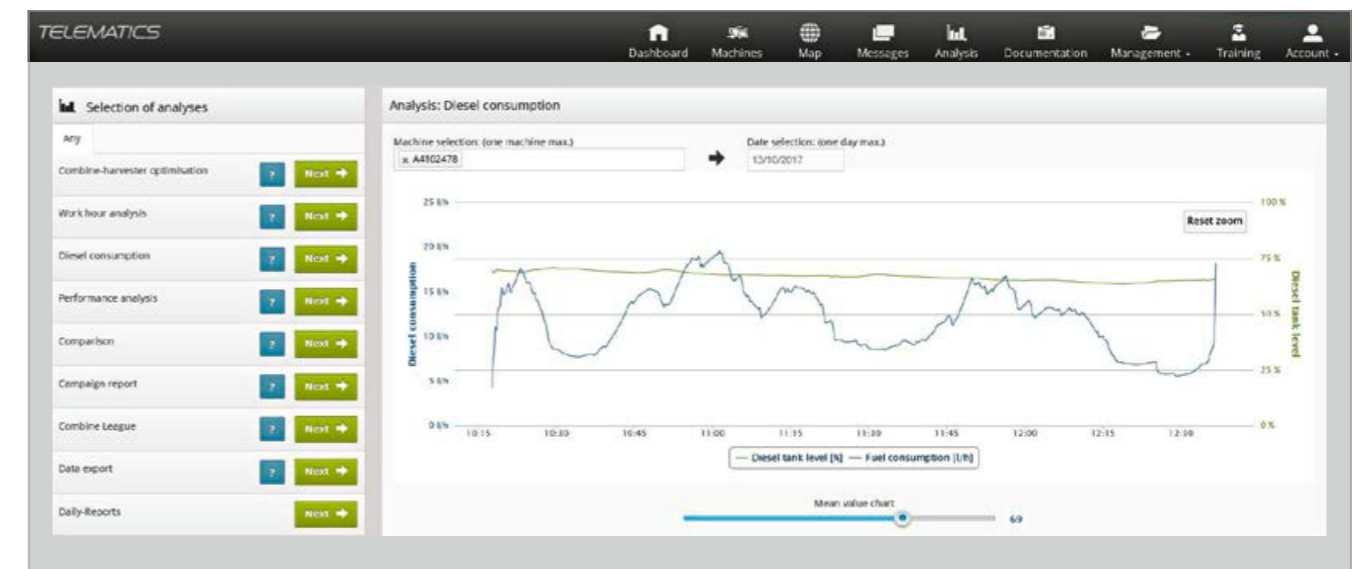
Оптимизация использования ресурсов.

Система TELEMATICS помогает определить пути экономии затрат. С помощью TELEMATICS можно выявить слабые места и устранить их, научиться оптимизировать процессы и экономить топливо. Функция сравнения машин позволяет получить знания для облегчения оптимизации процессов.

Классические инструменты TELEMATICS – это анализ производительности и анализ расхода дизельного топлива, которые позволяют провести точное сравнение различных рабочих характеристик и временных периодов.

С помощью функции оптимизации работы зерноуборочных комбайнов можно проверить эффективность работы ваших машин в течение различных временных периодов и с учетом этой информации повысить квалификацию сотрудников с целью увеличения производительности машин. С помощью функции Combine League можно применить опыт других механизаторов на вашем предприятии и целенаправленно использовать новые настройки для машин. Дополнительно можно визуализировать данные ежедневных отчетов и применение карты.


Как руководитель предприятия вы можете отправлять на свою электронную почту индивидуализированные ежедневные отчеты и тем самым первым получать обзор последнего дня еще до открытия портала TELEMATICS. Многие практики используют эти отчеты в качестве основы для планирования и оптимизации следующего рабочего дня.



Work diary detail

General specifications

Location	Sommerkaempen
Machine	C6599999
Farm	Wiggen
Activity	Combining
Crop	Wheat
Fuel consumption	444.50 l
Spec. fuel consumption.	2.63 l/t



Times	Areas/yields		
Start of value	03/08/2014, 10:52:30	Location area	24.95 ha
End of work	03/08/2014, 17:55:04	Area segment	64 %
Time at the location	7:03 h	Crop yield	169.08 t
Eff. working hours	5:18 h	Length of cut	
Implement		Area counter (area worked)	15.98 ha
Front attachment type	VARIO 1050	Average moisture	14.60 %
Working width	10.5 m	Yield	10.58 t/ha

Back Export AFT Export ISO-XML Print Save

Обзор работы.

TELEMATICS предоставляет достоверную документацию по участкам. В сочетании с программой управления сельскохозяйственным предприятием можно практически автоматически получить всю информацию для собственного сбора данных об участке. Кроме того, имеется вся информация, например, для быстрой и простой подготовки необходимых накладных или счетов в отличном качестве.

Одновременно вы получаете наглядную картину об эксплуатационных затратах и можете в любое время отслеживать уже выполненные работы и провести сравнительный анализ. TELEMATICS выполняет документирование:

- времени работы;
- рабочих процессов;
- расхода дизельного топлива;
- местоположения машин;
- агрономических данных (объем урожая, норма внесения и пр.).

Путь к автоматическому документированию.

Система TELEMATICS может объединять данные машины с агрономическими данными, анализировать их и отображать на карте.

Документирование производительности машины.

Система TELEMATICS предлагает различные возможности для документирования производительности машин. Если машина оснащена оборудованием SEBIS, задания из SEBIS можно просматривать и обрабатывать прямо в TELEMATICS. Еще более простой способ получения достоверной документации на машины – это ежедневные отчеты, которые можно создавать для каждой отдельной машины. В качестве альтернативы можно использовать отчет по уборочной кампании для всех машин.

Документирование урожайности.

Первичную информацию о распределении количества урожая предоставляет контурная карта на портале TELEMATICS. Для получения более точных измеренных значений каждый отдельный протокол взвешивания фермерских весов можно импортировать в TELEMATICS, чтобы JAGUAR автоматически корректировал данные об урожайности и карты урожайности. Необходимое условие для этого: весы должны обеспечивать экспорт данных в формат CSV или Excel.

Автоматическое документирование.

Самый удобный способ документирования – это «автоматическое документирование». Этот модуль существенно облегчает вашу работу, одновременно повышая безопасность данных. Если границы участка уже были введены в TELEMATICS, система автоматически распознает, на каком из них находится машина, и на основе границ и записанных траекторий движения создает документацию по участку для каждого задания.

Вы даже можете произвольным образом менять очередность отработки заданий. Параллельно осуществляется автоматическая передача рабочих данных на сервер TELEMATICS. Экспорт выполняется с помощью файлов ISO-XML, которые можно использовать в полевых журналах и во всех программах управления сельскохозяйственным предприятием и расчетном ПО.

Функция автоматического документирования системы TELEMATICS оправдывает себя с самого начала использования. Исключаются ошибки при вводе или передаче данных, ведь механизаторам уже не приходится запускать и останавливать задания вручную, и они освобождены также от всех операций с данными. Благодаря автоматическому и одновременно быстрому сбору данных значительно уменьшается объем офисной работы. Фермер / руководитель предприятия получает точную документацию для заполнения полевого журнала.



Обзор всех прицепных орудий. CEBIS и TONI.



Для получения полной информации наряду с данными трактора в TELEMATICS также могут собираться и анализироваться данные навесных орудий. Существует три варианта передачи данных от машин в TELEMATICS:

1. Новые системы CEBIS и TELEMATICS.

Тракторы с новым терминалом CEBIS оснащены встроенной системой управления навесными орудиями. При этом данные навесного орудия автоматически передаются из CEBIS на портал TELEMATICS. Передаются следующие данные:

- Имя навесного орудия
- Ширина захвата
- Рабочее состояние
- Состояние счетчика площади
- Счетчик общей площади

Рабочие орудия сохраняются на портале TELEMATICS как «навесное орудие CEBIS». Впоследствии можно корректировать как имя, так и ширину захвата. При изменении механизатором имени навесного орудия в CEBIS автоматически создается новое орудие в TELEMATICS.

Преимущества:

- Улучшение карт внесения и расчетов площади благодаря передаче данных о рабочем состоянии в TELEMATICS
- Автоматическое документирование данных навесного орудия



2. TONI для навесных орудий с ISOBUS.

TONI – это функция, которая в дополнение к данным трактора фиксирует также рабочие данные прицепного рабочего орудия. В первую очередь TONI предлагается для пресс-подборщиков для крупногабаритных тюков CLAAS QUADRANT 5300, 5200 и 3400, а также для комбинированных прицепов CARGOS. Для сбора и документирования данных рабочего орудия TONI использует интерфейс ISOBUS между ним и трактором. Сбор данных, например, на пресс-подборщиках QUADRANT включает количество тюков на поле, их влажность и другие специфические параметры QUADRANT.

Тракторы CLAAS серий AXION, ARION и XERION уже в заводской комплектации подготовлены к установке TONI, если они оснащены системой TELEMATICS. Тем временем разные партнерские компании, например Amazone, Zunhammer и Horsch, адаптируют свои машины и орудия к использованию TONI. О наличии функции TONI в этих орудиях можно узнать у соответствующих дилеров производителей.

Функция TONI интегрирована в официальные стандарты ISOBUS. TELEMATICS в комбинации с TONI является единственной телеметрической системой, в реальном времени обеспечивающей независимые от производителя визуализацию, документирование и оптимизацию всей рабочей связи.

Преимущества:

- Автоматическое документирование данных навесного орудия
- Оптимальное применение со множеством рабочих орудий
- Гарантия функционирования в будущем благодаря стандартизации



Обзор всех прицепных орудий. 365ActiveBox.

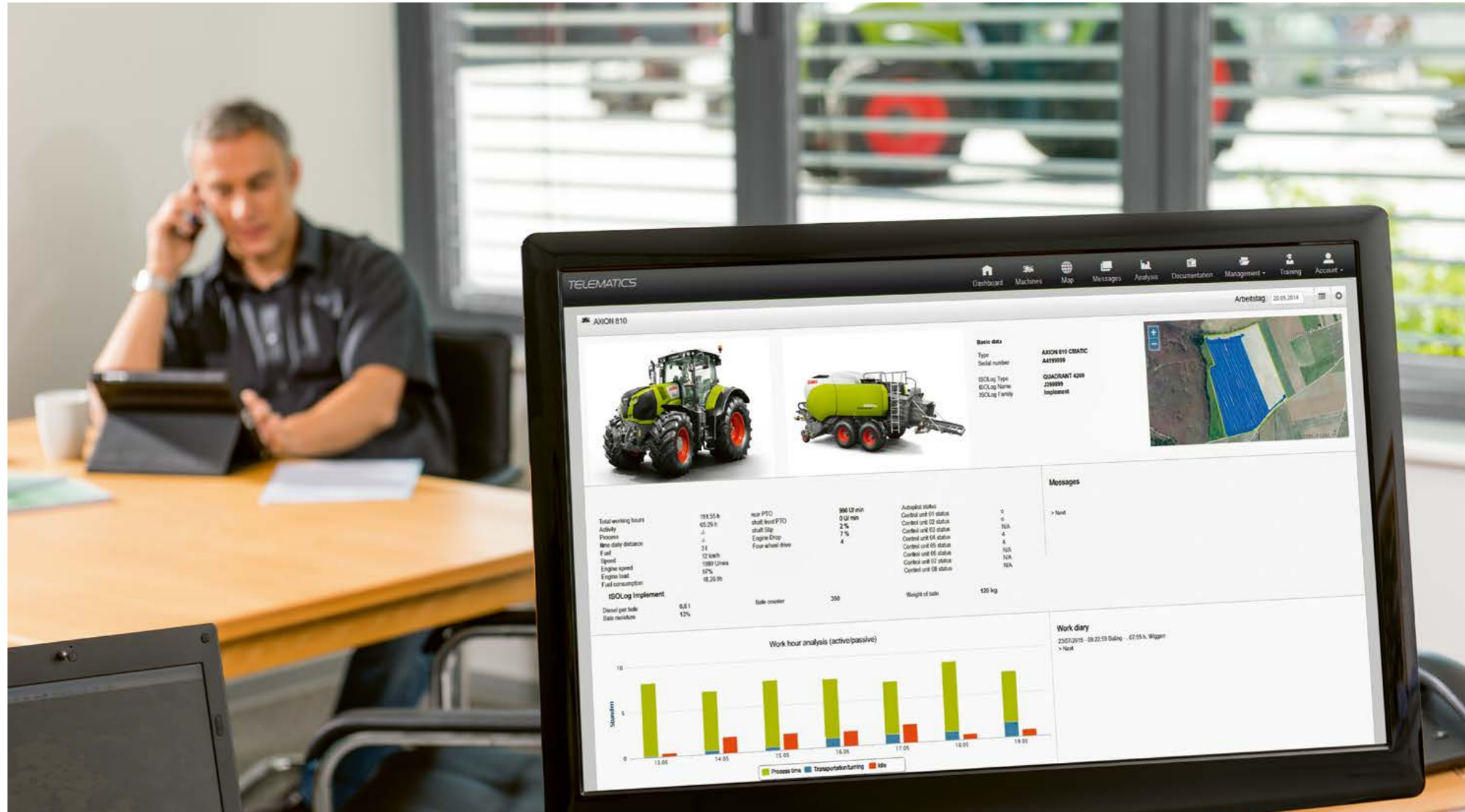


3. 365ActiveBox для навесных орудий без ISOBUS.

Не все навесные орудия оснащены интерфейсом ISOBUS и совместимы с TONI. Несмотря на это, даже такие навесные орудия можно отображать в TELEMATICS и контролировать их работу.

Для этого требуется iVeason или 365ActiveBox, которые передают постоянный сигнал Bluetooth и, соответственно, соединяются со многими смартфонами, совместимыми с Bluetooth.

Блок устанавливается на соответствующем навесном орудии и затем настраивается и получает имя в приложении TELEMATICS. Приложение можно соединять с iVeason каждый раз, если навесное орудие сцеплено с трактором / установлено на нем.



Таким образом в TELEMATICS вы видите данные трактора, узнаете, с каким навесным орудием выполнялись работы, и получаете документацию отличного качества на каждый выполненный вид работы.

Навесное орудие также отображается в системе автоматического документирования или на карте обработки. В качестве альтернативы распознаванию с помощью Bluetooth можно определить комбинацию трактора и навесных орудий посредством портала TELEMATICS, чтобы расширить как функцию автоматического документирования, так и анализы и отчеты с информацией о работах.

Приложение для мобильной работы.

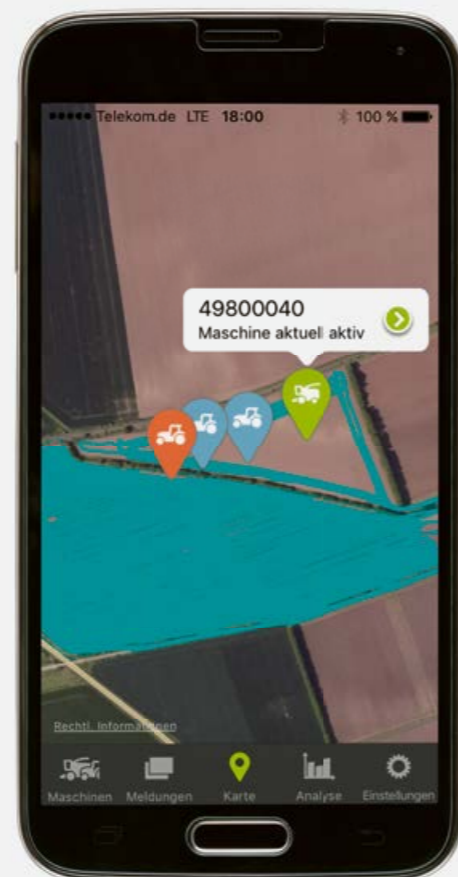
Чтобы пользоваться функциями TELEMATICS в дороге, компания CLAAS разработала приложение для операционных систем iOS и Android. Приложение построено по той же схеме, что и портал TELEMATICS, и, следуя принципу «информировать, анализировать, оптимизировать», проведет вас по всем функциям управления машинно-тракторным парком. А встроенная функция навигации покажет самый короткий путь к различным машинам. Наряду с данными машин пользователь приложения также может просматривать результаты и статус «автоматического документирования». Это позволяет мобильным руководителям предприятия следить за рабочим процессом.

Для клиентов CLAAS, использующих TELEMATICS, приложение является бесплатным. Заинтересованные лица могут скачать в App Store и Google Play бесплатную демоверсию.

Преимущества:

- Простое и интуитивно понятное приложение – всегда и всюду
- Отсутствие дополнительных затрат
- Важные сведения о рабочем процессе
- Быстрый просмотр документирования работ и действий

Информирование, анализ и оптимизация с приложением TELEMATICS.



FLEET VIEW.

С FLEET VIEW (отображение парка техники) у CLAAS появилось приложение, которое позволяет скоординировать логистику транспортировки зерна от комбайнов так, что потери времени на простои с полным бункером могут быть сведены к нулю. Это приложение информирует всех участников процесса об уровне заполнения бункера и месте расположения всех машин парка.

FLEET VIEW улучшает логистику уборки в особенности при работе на больших полях, на пересеченной, непросматриваемой местности, при работе бригадами. Таким образом водителям транспорта не нужно полагаться только на свой опыт или визуальный контакт и радиосвязь. В приложении FLEET VIEW всегда видно, где находится любой из зерноуборочных или силосоуборочных комбайнов, а также в каком состоянии его бункер. Таким образом механизатор может спланировать оптимальный маршрут выгрузки комбайнов.

Эффективность работы бригады увеличивается за счет уменьшения простоев. Также уменьшается расход топлива и уплотнение почвы за счет уменьшения переездов по полю. Передача данных LEXION, TUCANO или JAGUAR на смартфон или планшет увеличивает эффективность логистики. Приложение FLEET VIEW от компании CLAAS существенно уменьшает нагрузку на водителей и механизаторов, особенно в длинные рабочие дни.



С TELEMATICS и приложением FLEET VIEW ваши машины CLAAS всегда у вас под контролем

TELEMATICS	basic	advanced	professional
Информирование			
Положение машины, рабочее состояние и уровень дизельного топлива	●	●	●
Колея (в режиме реального времени)	●	●	●
Управление площадями	●	●	●
Мобильное приложение с простыми функциями (положение машины, колея, границы поля, управление навесными орудиями)	●	●	●
Параметры машины (расход топлива на единицу площади, расход дизельного топлива в час, загрузка двигателя, скорость, снижение оборотов двигателя, ежедневный расход топлива, другие параметры машины)	—	●	●
Параметры урожая (влажность зерна / содержание сухой массы, производительность в час, урожайность, производительность на единицу площади в час, производительность на единицу площади в день, другие параметры машины)	—	●	●
Индикация аварийных сигналов и сервисных сообщений	—	●	●
Мобильное приложение с расширенными функциями (параметры машины, сообщения машины, параметры урожая)	—	●	●
Анализ и оптимизация			
Помощь в оптимизации всех текущих рабочих процессов практически в режиме реального времени (параметры машины, параметры урожая)	—	●	●
Анализ времени работы за последнюю неделю	—	●	●
Картирование урожайности и другие параметры	—	—	●
Комплексные инструменты для анализа (анализ времени работы, расход дизельного топлива, анализ производительности, сравнение машин, отчет по уборочной кампании, экспорт данных)	—	—	●
Документирование			
Доступ к данным истории	Неограниченный на протяжении срока действия лицензии		
Стандартные ежедневные отчеты	●	●	●
Заданные пользователем ежедневные отчеты	—	●	●
Рабочий журнал	—	●	●
Автоматическое документирование (задания SEBIS в TELEMATICS; интерполированные карты урожайности с возможностью скачивания в виде файла Shape)	○	○	○

● Серийная комплектация ○ Опция — Недоступно

TELEMATICS basic.¹

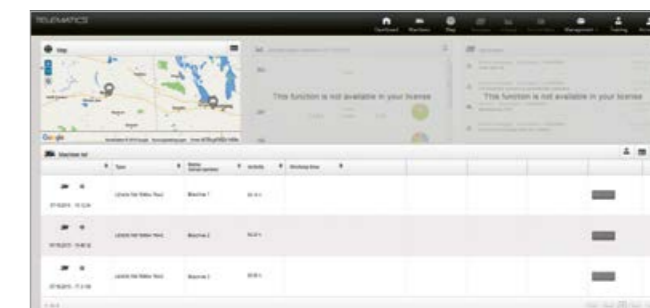
TELEMATICS basic входит в базовую комплектацию множества новых поставленных машин. Эта лицензия включает необходимые сведения для полевой логистики. Доступны местоположение и траектория движения машины на карте, рабочее состояние и текущий уровень дизельного топлива. Для управления площадями можно загрузить границы участков из внешней системы или нанести прямо на карту TELEMATICS на аэрофотоснимке. Лицензия включает пользование приложением TELEMATICS с основными функциями, а также навигацию по участкам. Все данные истории отображаются в рамках уровня лицензии. Кроме того, можно дозаказать функцию «Автоматическое документирование» вместе с функцией экспортирования данных.

TELEMATICS advanced.

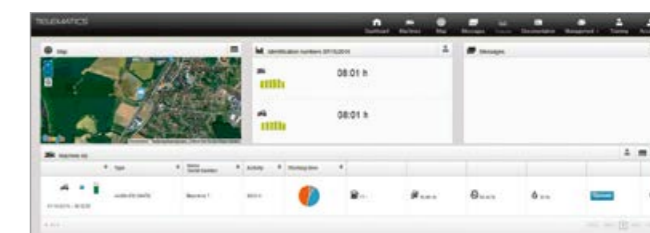
Если вы не хотите ограничиваться базовыми функциями TELEMATICS basic, закажите дополнительно TELEMATICS advanced. Эта лицензия включает все функции и собранные данные машин для наблюдения и оптимизации текущих процессов. TELEMATICS advanced дает вам, например, доступ к таким рабочим параметрам, как траектория движения, производительность, урожайность, а также к другим показателям, необходимым для оптимизации эксплуатации машин в режиме реального времени. Кроме того, доступны все функции приложения TELEMATICS. Все данные истории отображаются в рамках уровня лицензии. Для этого пакета также можно дополнительно заказать функцию «Автоматическое документирование».

TELEMATICS professional.

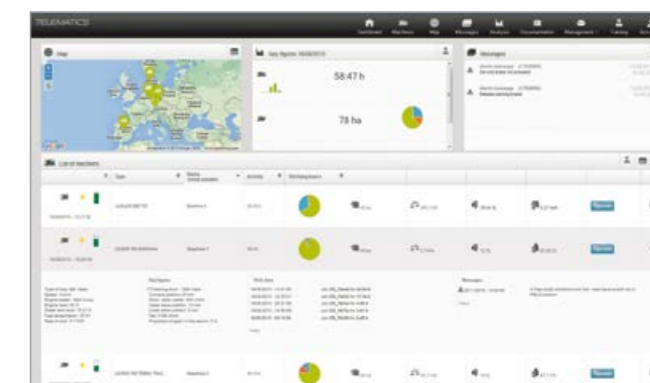
Для всех профессиональных пользователей из числа крупных хозяйств и подрядчиков компания CLAAS рекомендует лицензию TELEMATICS professional. TELEMATICS advanced включает функции анализа для оптимизации эксплуатации отдельных машин и целых парков, а также продвинутые функции анализа для решения специфических задач. Все данные истории в полном объеме могут быть использованы для анализа. В этот пакет также входит приложение TELEMATICS. Функцию «Автоматическое документирование» можно заказать дополнительно.



TELEMATICS basic



TELEMATICS advanced



TELEMATICS professional

¹ Доступно не во всех странах.



Эффективность.

- Уменьшение времени на техобслуживание и повышение надежности
- Подробный анализ рабочих параметров и параметров настройки
- Оптимизация рабочих процессов благодаря анализу времени работы

Сервис.

- Доступ к сервисной информации
- Анализ неисправностей без простоя машин
- Активное планирование технического обслуживания
- Быстрое решение проблем

Мобильный доступ.

- Доступ к важной информации в любое время и в любом месте
- Встроенная функция навигации к месту нахождения машины
- Доступность для iOS и Android

Контроль.

- Отображение рабочих характеристик и данных машин в любое время в любом месте
- Выявление вынужденных простоев машин и слабых мест логистики

Документация.

- Документация по участкам для любого задания
- Устранение ошибок ввода и передачи данных благодаря функции «Автоматическое документирование»

Управление навесными орудиями (TONI).

- Сбор и документирование данных орудий
- Многие партнерские компании обеспечивают совместимость своих машин с TONI
- Гарантия функционирования в будущем благодаря стандартизации



Гарантия отличного **урожа**я.

CLAAS KGaA mbH
Mühlenwinkel 1
33428 Harsewinkel
Deutschland
Tel. +49 5247 12-0
claas.com

711015001118 KK LC 1218 / 00 0256 090 4